

第十二回

はなわ 埴保己一賞 表彰式・記念コンサート

平成30年12月15日(土) 開場12時30分

会場 本庄市児玉文化会館(セルテイ)ホール

表彰式 13時～14時

記念コンサート 14時20分～15時30分

入場料 無料(事前申込み不要) 定員400名
どなたでもお越しいただけます

※当日は無料送迎バスあり
※お帰りのバスの一部は、埴保己一記念館を経由します
※手話通訳・要約筆記あり

障害がありながらも不屈の努力を続けて顕著な活躍をしている方や、障害者のために様々な貢献をしている方にお贈りする『埴保己一賞』。

表彰式とあわせて、
視覚障害がありながらも
箏・三絃演奏家として活躍
されている澤村祐司さんらに
よる記念コンサートを開催します。

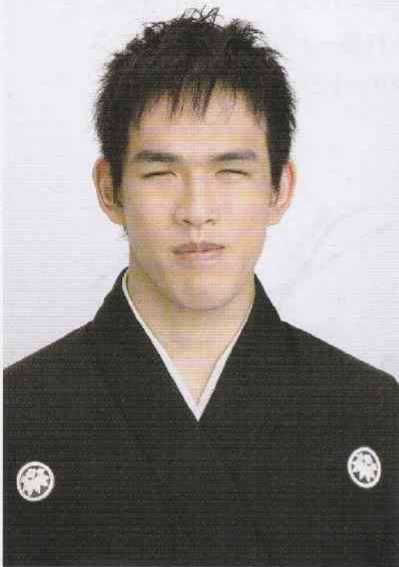
出演：箏・三絃演奏家

さわむら ゆうじ
澤村 祐司

曲名(予定)：

- ・春の海
- ・たれかおもはむ 他

※変更する場合があります。
ご了承ください。



問合せ先

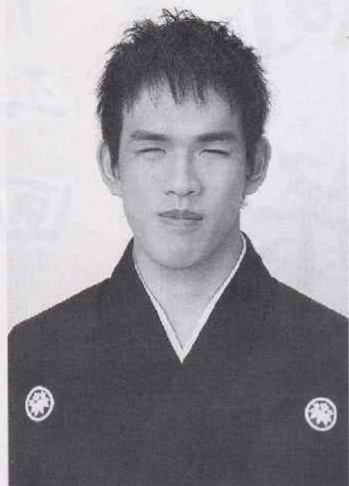
埼玉県福祉部障害者福祉推進課 『埴保己一賞』係
電話：048-830-3309 FAX：048-830-4789
E-MAIL：a3310-06@pref.saitama.lg.jp
ホームページ：https://www.pref.saitama.lg.jp/a0604/hanawa/

主催 埼玉県
共催 本庄市／埼玉県教育委員会
後援 厚生労働省／文部科学省／公益社団法人温政学会／社会福祉法人全国社会福祉協議会／
社会福祉法人日本身体障害者団体連合会／社会福祉法人日本盲人会連合／
社会福祉法人東京ヘレン・ケラー協会／社会福祉法人埼玉県社会福祉協議会／
特定非営利活動法人埼玉県障害者協議会



第12回 塙保己一賞記念コンサート

さわむら ゆうじ
澤村 祐司：箏



宮城社大師範 金津千重子に師事。東京藝術大学を経て同大学院修了。
「第2回 八橋検校日本音楽コンクール」八橋検校賞。
一般財団法人地域創造「平成22年度邦楽地域活性化事業」参加。
平成27年初のリサイタル開催。
朗読ミュージカル「山崎陽子の世界」にて物語の音楽、熊本県立松橋西支援学校の校歌作曲などを手がける。
箏曲宮城社師範、重音会、森の会会員。
筑波大学附属視覚特別支援学校、明治大学三曲研究部非常勤講師。
(株)セールスフォース・ドットコム所属アーティスト。
詩と音楽のVOICE SPACE 代表。
第11回塙保己一賞奨励賞受賞。

なかむら ゆみ
中村 裕美：ピアノ

埼玉県立大宮光陵高校音楽科ピアノ専攻卒業。東京芸術大学音楽学部作曲科卒業。
2004年韓国芸術総合学校(KNUA)での「NONGProject 2004」にて室内楽曲が演奏される。2006年、奏楽堂日本歌曲コンクール作曲部門中田喜直賞の部入選。



2018年、ボーカリスト久保田彩佳、チェリスト富樫亜紀とアコースティックユニット「Sapir」を結成し首都圏でライブ活動中。
詩と音楽のパフォーマンス集団「VOICE SPACE」メンバー。

みさわ たいき
見澤 太基：尺八

北海道札幌市出身。
尺八を菅原久仁義に師事。東京藝術大学音楽学部邦楽科卒業。
同大学にて徳丸十盟、青木彰時、田中康盟の各氏に師事。
これまでに東京国立博物館における「光彩時空」、篠井英介主演の舞台『サロメ』での演奏、『さらい屋五葉』(フジテレビ)の音楽等に参加。
熊本県立劇場、いわき芸術文化交流館アリオスのアウトリーチ事業に参加し学校公演やガラコンサートに出演。
これまでに、ソプラニスタ木村優一と「尺八×ソプラニスタ」、『みさわたいき尺八コンサートシリーズ』等を開催。



会場 本庄市児玉文化会館(セルディ)ホール 定員400名

住所：埼玉県本庄市児玉町金屋728-2 電話：0495-72-8851

交通手段

(電車) JR高崎線 本庄駅からタクシー 20分
JR上越新幹線 本庄早稲田駅からタクシー 15分
JR八高線 児玉駅からタクシー 5分

当日は本庄駅、本庄早稲田駅、児玉駅から臨時送迎バス(無料)あり
(車) 関越自動車道 本庄児玉ICから15分



埼玉県のマスコット
「さいたまっちゃん」

お問い合わせ先 埼玉県福祉部障害者福祉推進課 『塙保己一賞』係

電話：048-830-3309 FAX：048-830-4789 E-MAIL：a3310-06@pref.saitama.lg.jp

ホームページ：https://www.pref.saitama.lg.jp/a0604/hanawa/

塙保己一賞

検索

※第12回の受賞者は11月中旬に発表する予定です。

これは音声コードといい、専用の読取機を利用して音声で内容を聞くことができます。→

